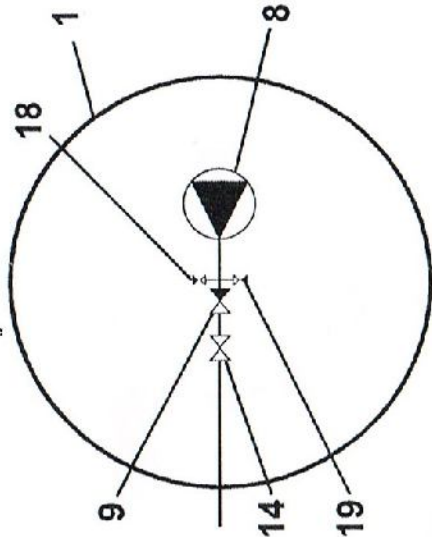
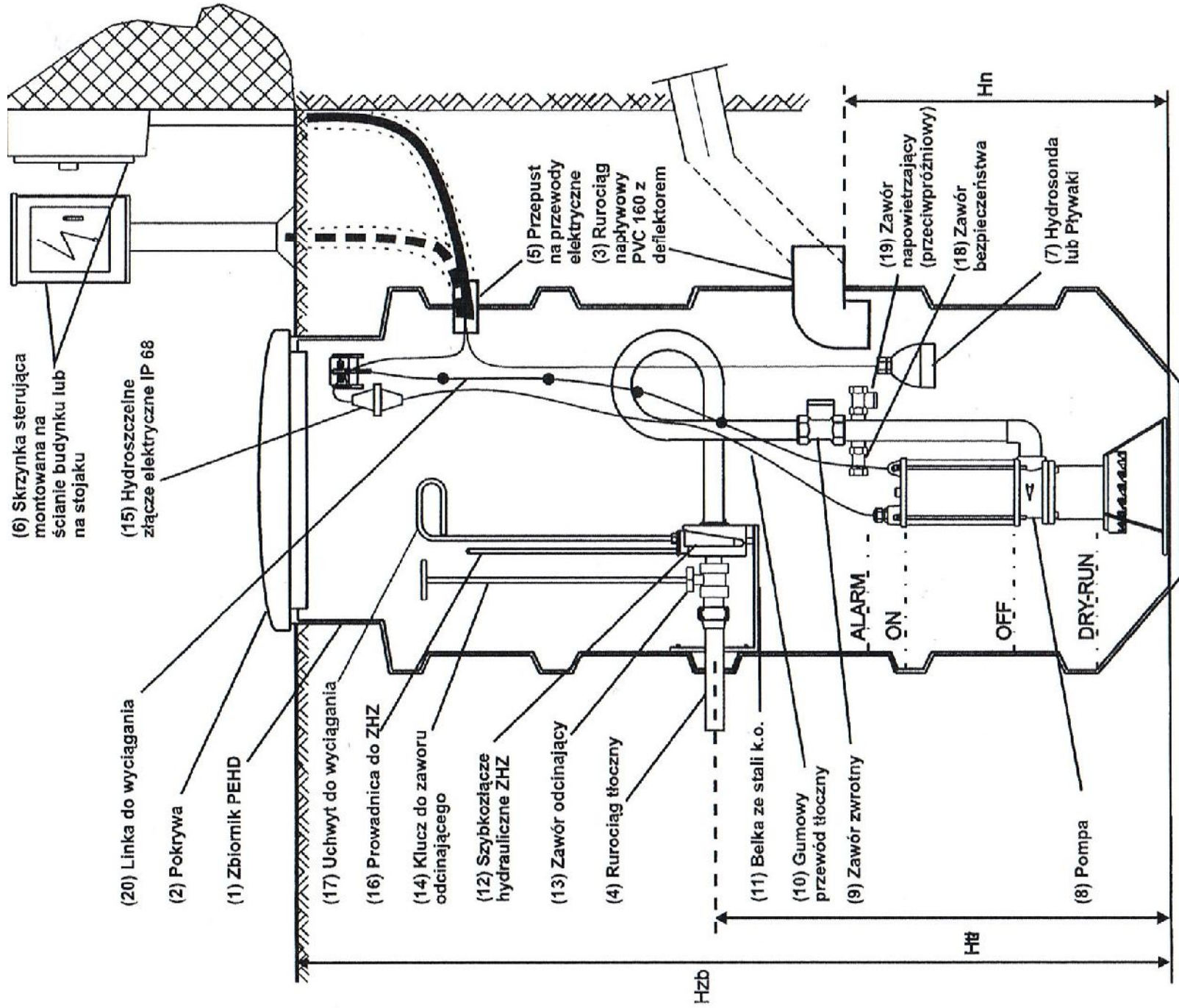


RYСУNEK POGLĄDOWY UZBROJENIA I MONTAŻU POMPOWNI DOMOWEJ ŚCIEKÓW

(Parametry w/g opisu na arkuszach mapowych)

skala n/s



BIURO USŁUG PROJEKTOWYCH I NADZORU BUDOWLANEGO Zbigniew Bejger 87-300 Brodnica, ul. Boh. Wrzesnia 2			
OBIEKT: MIEJSCOWOŚĆ SĄDŁOWO - STARORYPIN PRYWATNY			
INWESTOR: GMINA RYPIN			
ZADANIE: BUDOWA KANALIZACJI SANITARNEJ GRAWITACYJNO - TŁOCZNEJ Z PRZYLĄCZAMI I PRZEPOMPOWNIAMI W MIEJSCOWOŚCI SĄDŁOWO - STARORYPIN PRYWATNY			
Funkcja:	Nazwisko i imię	Podpis	Data
Projektant:	tech. bud. spec. inst. i urząd. sanitarne Zbigniew Bejger upr. proj. Nr BR-RN-V/45/TO/83		kwiecień 2014 r.
Asystent Projektanta:	mgr inż. Karol Koźmiński		Nr rys.
Sprawdzający:	mgr inż. Tomasz Malkiewicz upr. KYP/0125/POOS/07		25a